



## CHAMBRES D'HÔTES LE CLOS'ART - VINASSAN - CÔTE DU MIDI

### CHAMBRES D'HÔTES LE CLOS'ART - NARBONNE- VINASSAN

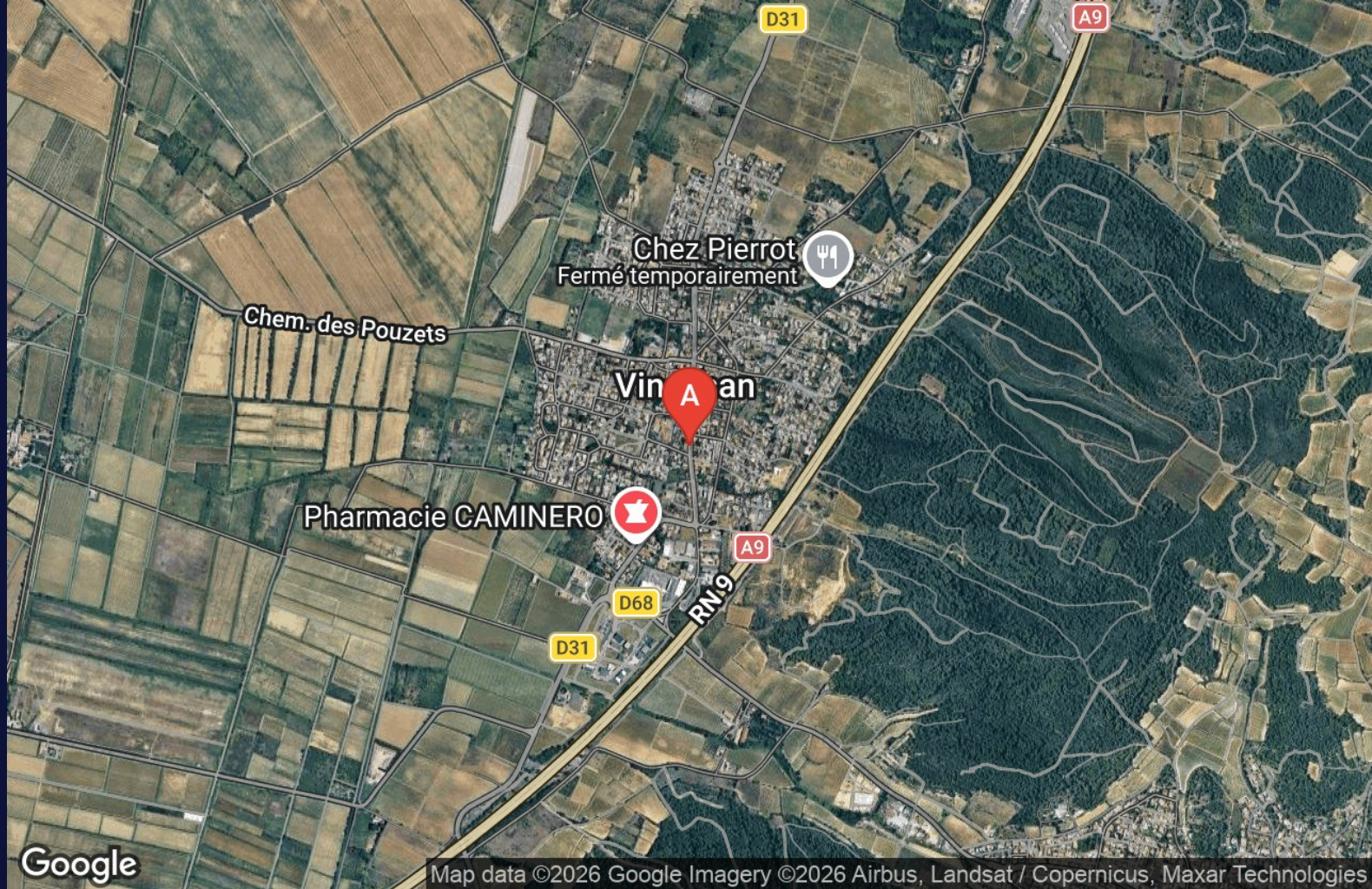
Bienvenue dans nos 5 chambres d'hôtes à Narbonne-  
Vinassan - Côte du Midi

<https://leclosart.fr>



Gilles LACAN

+33 6 38 71 16 62






**A** Chambres d'hôtes Le Clos'Art -Narbonne-  
Vinassan : 32 Rue Jean Jaurès 11110 VINASSAN





## Chambres d'hôtes Le Clos'Art -Narbonne- Vinassan



-  Chambre Giltspur
-  Chambre Narambi
-  Chambre Dakhla
-  Chambre Royal Terrace 1
-  Chambre Royal Terrace 2

Maison vigneronne au pied du massif de la Clape. Proche de Narbonne et des plages.  
A proximité des Grands Buffets de Narbonne et de la réserve Africaine de Sigean.

Juste un peu à l'écart de l'effervescence des villages côtiers notre maison dispose de 3 chambres spacieuses avec leurs salles de bains/d'eau privatives.

Le Clos'art vous propose de profiter de la piscine (non chauffée) et du jacuzzi extérieur, des bains de soleil et du salon de jardin sur la terrasse en bois pour vous détendre. Dans l'espace ombragé du patio, les petits déjeuners estivaux sont bercés par le chant des oiseaux. Si vous avez l'esprit joueur, billard, fléchettes, jeux de sociétés sont à votre disposition ainsi qu'un Juke box, pour voyager dans le temps en musique.

Sur place vous pouvez bénéficier d'un massage californien d'une heure.  
Nous proposons également la table d'hôte sur demande.





## Infos sur l'établissement



### Communs

.Vous avez accès à un espace avec une table de billard, des fléchettes et une machine d'arcade pour des moments de plaisir et de partage au son rétro d'un jukebox.

.Vous pouvez profiter d'une cour extérieure avec un patio ombragé, des transats et du mobilier de jardin autour de la piscine et du spa.

.Nous mettons à votre disposition notre vaste ludothèque.



### Activités



### Restauration

Table d'hôtes

La table d'hôtes est au tarif de 21€ Entrée-Plat-Dessert ( hors boissons )  
Sur demande et minimum la veille de votre arrivée.



### Réseaux

WIFI disponible



### Stationnement

Parking du village gratuit à proximité ( surveillance camera )



### Services



### Extérieurs

Cour extérieure avec patio ombragé.

Douche extérieure , piscine et Spa.

Salon de jardin , transat et tables de jardin pour les petits déjeuner.





## Chambre Giltspur



Chambre



2

personnes



1

chambre



15

m<sup>2</sup>

*Chambres*

Chambre(s): 1

dont Suite: 1  
dont lit(s) 1 pers.: 0  
dont lit(s) 2 pers.: 1

Lit(s): 1

*Salle de bains / Salle  
d'eau  
WC*

Salle(s) d'eau (avec douche): 1

WC: 1

*Cuisine*

*Autres pièces*

*Media*

*Autres équipements*

*Chauffage / AC*

*Exterieur*

*Divers*





## Chambre Narambi



Chambre



3

personnes



1

chambre



22

m2

### Chambres

Chambre(s): 1

Lit(s): 2

dont Suite: 1  
dont lit(s) 1 pers.: 1  
dont lit(s) 2 pers.: 1

Pour 3 personnes possibilités de 3 lits simples ( 90x200 ) ou d'un lit double ( 180x200 ) et un lit simple. Merci de me faire connaître vos préférences.

Salle de bains / Salle d'eau  
WC

Salle(s) d'eau (avec douche): 1

WC: 1

Cuisine

Autres pièces

Media

Autres équipements

Chauffage / AC

Exterieur

Divers





## Chambre Dakhla



Chambre



4

personnes



1

chambre



23

m2

*Chambres*

Chambre(s): 1

Lit(s): 3

dont Suite: 1  
dont lit(s) 1 pers.: 1  
dont lit(s) 2 pers.: 1

Lit d'appoint pour le 4ème couchage.

*Salle de bains / Salle d'eau*

Salle(s) de bains (avec baignoire): 1

Salle(s) d'eau (avec douche): 1

*WC*

WC: 1

*Cuisine*

*Autres pièces*

*Media*

*Autres équipements*

*Chauffage / AC*

*Exterieur*

*Divers*





## Chambre Royal Terrace 1



Chambre



2

personnes



1

chambre



13

m2

Chambre avec lit double.

*Chambres*

Chambre(s): 1

dont Suite: 1  
dont lit(s) 1 pers.: 0  
dont lit(s) 2 pers.: 1

Lit(s): 1

*Salle de bains / Salle d'eau*

Salle(s) d'eau (avec douche): 1  
Grande et lumineuse salle d'eau

*WC*

WC: 1

*Cuisine*

*Autres pièces*

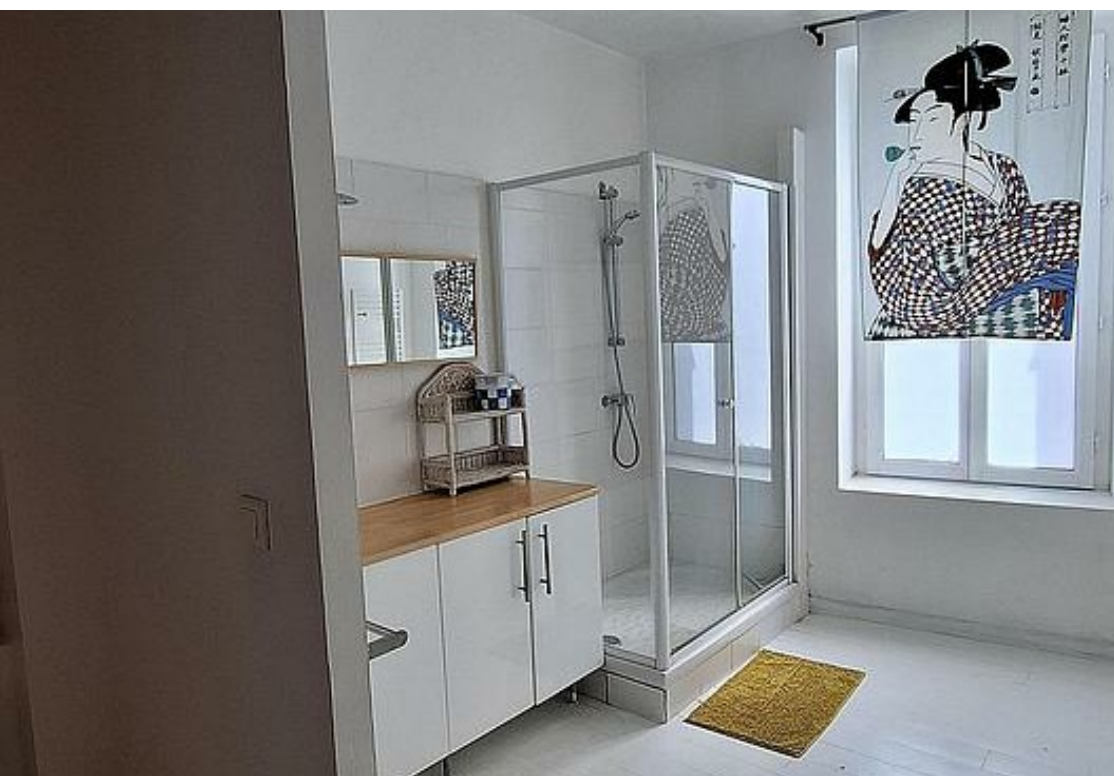
*Media*

*Autres équipements*

*Chauffage / AC*

*Exterieur*

*Divers*





## Chambre Royal Terrace 2



Chambre



2

personnes



1

chambre



15

m<sup>2</sup>

Chambre avec 2 lits simples.

*Chambres*

Chambre(s): 1

Lit(s): 2

dont Suite: 1

dont lit(s) 1 pers.: 2

dont lit(s) 2 pers.: 0

2 lits simples

*Salle de bains / Salle d'eau*

Salle(s) d'eau (avec douche): 1

Salle d'eau en suite.

*WC*

WC: 1

*Cuisine*

*Autres pièces*

*Media*

*Autres équipements*

*Chauffage / AC*

*Exterieur*

*Divers*



## A savoir : conditions de la location

<i>Arrivée</i>	Nous sommes une chambre d'hôte , les horaires d'arrivée sont définis de 17H à 19H . nous ne faisons aucune arrivée tardive pour le bien-être de nos résidents . Veuillez en prendre note lors de vos réservations .
<i>Départ</i>	Les départs se font jusqu'à 10h30
<i>Langue(s) parlée(s)</i>	Anglais
<i>Annulation/Prépaiement/Dépot de garantie</i>	Anglais et Espagnol
<i>Moyens de paiement</i>	Chèques bancaires et postaux    Espèces CB
<i>Petit déjeuner</i>	Petits déjeuners inclus.
<i>Ménage</i>	Le ménage est fait par nos soins.
<i>Draps et Linge de maison</i>	Draps et serviettes de toilettes fournies. En option des peignoirs et des grandes serviettes peuvent vous être fournis.
<i>Enfants et lits d'appoints</i>	
<i>Animaux domestiques</i>	Les animaux ne sont pas admis.

## Tarifs (au 21/04/26)

### Chambres d'hôtes Le Clos'Art -Narbonne-Vinassan

n°1 : **Chambre Giltspur** : Tarif standard pour 2 personnes. Petit déjeuner compris. Tarif pour une personne 75€ ( non dégressif )  
n°2 : **Chambre Narambi** : Tarif standard pour 2 personnes. Petit déjeuner compris. Supplément de 25€ pour 3 personnes par nuit  
n°3 : **Chambre Dakhla** : Tarif standard pour 2 personnes. Petit déjeuner compris. Supplément de 25€ par personnes supplémentaires et par nuit..  
n°4 : **Chambre Royal Terrace 1** : Tarif standard pour 2 personnes. Petit déjeuner compris. Tarif pour une personne 75€ ( non dégressif )  
n°5 : **Chambre Royal Terrace 2** : Tarif standard pour 2 personnes. Petit déjeuner compris. Tarif pour une personne 75€ ( non dégressif )

Tarifs en €:	Tarif 1 nuit en semaine (L, M, M, J, D)					Tarif 1 nuit en weekend (V ou S)					Tarif 2 nuits weekend (V+S)					Tarif 7 nuits semaine				
Unité de location	n°1	n°2	n°3	n°4	n°5	n°1	n°2	n°3	n°4	n°5	n°1	n°2	n°3	n°4	n°5	n°1	n°2	n°3	n°4	n°5
du 29/12/2025 au 19/12/2026	92€	95€	95€	95€	95€	92€	95€	95€	95€	95€	162€	170€	170€	170€	170€	567€	595€	595€	595€	595€

# Mes recommandations

Les incontournables

Billetterie Côte du Midi

OFFICE DE TOURISME CÔTE DU MIDI  
WWW.COTEDUMIDI.COM



## DOMAINE SARRAT DE GOUNDY

+33 4 68 45 30 68 +33 6 10 89 88 15

46 avenue de Narbonne

<http://www.sarratdegoundy.fr>

0.5 km

VINASSAN



1

Cadre moderne et authentique, axé sur le vin et la convivialité Le domaine vous propose de privatiser ses lieux anniversaires, réceptions, cocktails, réunions séminaires Pour cela nous vous proposons un accueil complet extérieur ou intérieur Jardin aménagé avec vue sur les vignes



## CHUTEXTREM

+33 6 81 65 33 86

Aérodrome de Narbonne Route d'Armissan

<http://www.chutextrem.com>

2.0 km

NARBONNE



Vivez une expérience extraordinaire avec un saut en tandem à Narbonne aux côtés de Chutextrem, école de parachutisme reconnue pour son savoir-faire et sa passion du ciel. Offrez (ou offrez-vous) bien plus qu'un simple saut : un instant d'émotion pure, un moment suspendu entre ciel et terre, au-dessus de paysages à couper le souffle. Laissez-vous émerveiller par la beauté de la chaîne des Pyrénées, les étangs scintillants, la mer Méditerranée et les reliefs lumineux de Narbonne. Le moment arrive : la porte s'ouvre, le vent s'engouffre... et vous vous élancez dans le vide. En un instant, une poussée d'adrénaline vous envahit, une vague d'énergie et de liberté absolue vous transporte. Vous ressentez la vitesse vertigineuse de la chute, près de 200 km/h, et une euphorie intense s'empare de vous, grisé par la sensation de voler. Puis soudain, le parachute s'ouvre. Le silence remplace le tumulte. Le temps semble s'arrêter.



## AÉROCLUB NARBONNE

+33 4 68 32 10 13

Route d'Armissan D68

<http://aeroclub-narbonne.com/>

2.0 km

NARBONNE



Affilié à la Fédération Française de vol à voile (FFVP) et à la Fédération Française Planeurs Ultra Légers Motorisés (FFPLUM), c'est une école de pilotage. Dirigé par des responsables bénévoles connaissant bien les problèmes de l'aviation générale, son fonctionnement est assuré par un personnel qualifié comprenant : 1 permanent chef-pilote, 1 instructeur ULM et 4 instructeurs planeur. maintenance sur site. L'aéroclub qui accueille des avions de passage est aussi une porte d'entrée touristique pour le Narbonnais. C'est également un terrain utilisé par les hélicoptères de la Gendarmerie dans le cadre de leurs missions de surveillance du territoire et de l'entraînement de leur personnel.



## DOMAINE SAINTE MARTHE

+33 4 68 32 52 73 +33 6 28 59 79 02

Route de Narbonne-Plage R.D. 168

<http://www.domainesaintemarthe.com>

3.6 km

NARBONNE



Non loin de la ville et de la mer, découvrez nos bateaux électriques dans la nature, au calme et en toute sécurité. Partez à la découverte des canaux qui sillonnent la réserve naturelle, dans un domaine privé. Un circuit de 3 km pour une demi-heure et un circuit de 6 km pour une heure vous sont proposés. Les embarcations sont adaptées pour une sortie en famille ou entre amis. Elles peuvent accueillir jusqu'à 7 personnes ! Vous pouvez également profiter de la mini-ferme et tables de pique nique à disposition (de 2 à 4 € par personne). Fermé le mardi hors vacances scolaires.



## PUMP TRACK COURSAN

Avenue Jean Jaurès

3.7 km

COURSAN



# Mes recommandations (suite)

Les incontournables

Billetterie Côte du Midi

OFFICE DE TOURISME CÔTE DU MIDI  
WWW.COTEDUMIDI.COM



## LA MÉDITERRANÉE À VÉLO, DE NARBONNE À SÈTE

+33 4 68 65 15 60# +33 4 99 41 36  
36# +33 4 99 04 71 71# +33 4 66 51 67  
70

Chemin des Berges de la Robine

5.9 km

NARBONNE



De Narbonne au Grau-du-Roi, La Méditerranée à vélo offre un parcours où patrimoine, canaux et plages se succèdent. Les pins parasols du canal de Jonction mènent au musée Amphoralis et au charmant hameau du Somail. Le tunnel du Malpas, l'Oppidum d'Ensérune et l'étang de Montady dévoilent des paysages uniques avant les célèbres écluses de Fonserannes et le pont-canal de l'Orb à Béziers. Plus loin, plages de Portiragnes, ouvrages du Libron, écluse ronde et cité basaltique d'Agde jalonnent la route jusqu'au phare des Onglous, où le canal rejoint l'étang de Thau. La voie verte du Lido conduit ensuite à Sète, puis aux lagunes et plages de Frontignan et Maguelone. L'itinéraire se termine entre Palavas, La Grande Motte et Le Grau-du-Roi, aux portes de la Camargue.



# Mes recommandations (suite)

Les incontournables

Billetterie Côte du Midi

OFFICE DE TOURISME CÔTE DU MIDI  
WWW.COTEDUMIDI.COM



Map data ©2026 Google

: Restaurants : Activités et Loisirs : Nature : Culturel : Dégustations